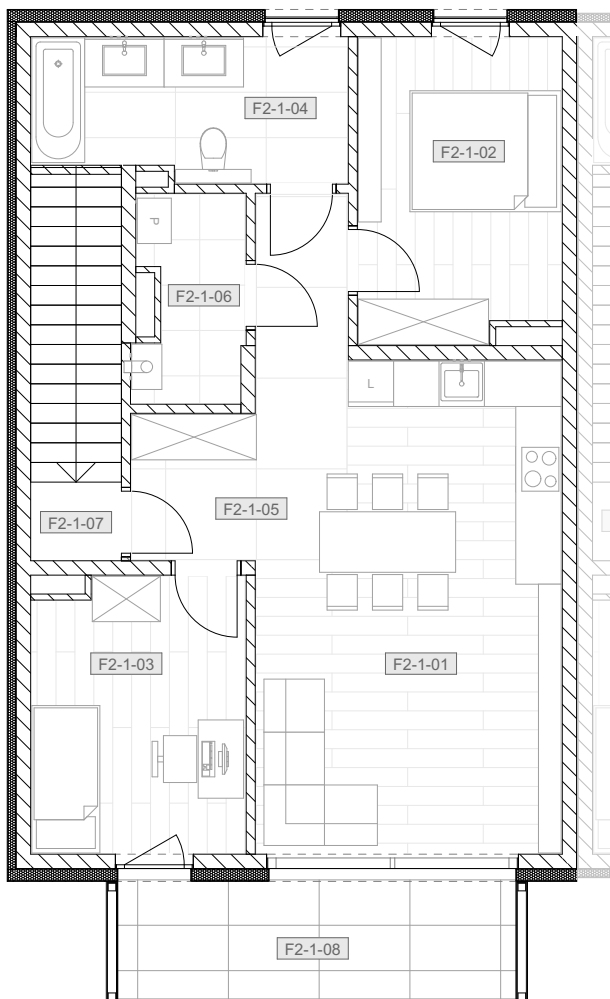
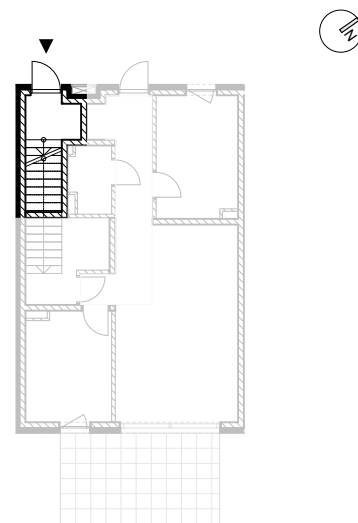




POZIOM	PIĘTRO 1
LICZBA POKOI	3
POW. MIESZKANIA	72,57 m <sup>2</sup>
TARAS   BALKON	8,17 m <sup>2</sup>
OGRÓD	-

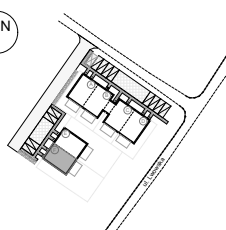
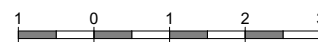


SCHEMAT DZIAŁKI



ZESTAWIENIE POWIERZCHNI

nr.	nazwa pom.	pow. [m <sup>2</sup> ]
F2-0-01	PRZEDSIONEK	2,43
F2-1-01	SALON+ANEKS	23,07
F2-1-02	SYPIALNIA	10,55
F2-1-03	POKÓJ	10,06
F2-1-04	ŁAZIENKA	7,53
F2-1-05	KOMUNIKACJA	8,96
F2-1-06	KOTŁOWNIA	3,60
F2-1-07	KLATKA SCHODOWA	6,37



Powierzchnię użytkową lokalu określono na podstawie Rozporządzenia Ministra Rozwoju z dn. 11.09.2020 r. w sprawie szczegółowego zakresu i formy projektu budowlanego (Dz.U. 2020 poz. 1609 ze zm.) oraz przy uwzględnieniu treści Polskiej Normy PN-ISO-9836:2022-07. Powierzchnia służy do celów ewidencyjnych i wieczystoksięgowych. Do powierzchni nie wlicza się powierzchni przegród i elementów konstrukcyjnych, ścian działowych, szachtów instalacyjnych, listw przypodłogowych, progów itp. Naruszanie konstrukcji jest zabronione. Wszystkie zmiany w zakresie przebiegu instalacji wymagające naruszenia szachtów instalacyjnych, zabudowy balkonów, tarasów, loggi i jednostek zewnętrznych wymagają akceptacji projektanta i nie mogą być wykonywane samodzielnie. Wymiary, lokalizacja przyborów sanitarnych, rozmieszczenie punktów instalacyjnych itp. podano zgodnie z projektem budowlanym. Mogą wystąpić niewielkie różnice powstałe w trakcie realizacji prac budowlanych. Aranżacja wewnątrz (meble i urządzenia) służyć wyłącznie celom ilustracyjnym. Umeblowanie i wykończenia nie stanowią wyposażenia nabywanego lokalu. Rysunki i wizualizacje mają charakter poglądowy i nie stanowią oferty w rozumieniu kodeksu cywilnego. Nie są przeznaczone do celów wykonawczych.

ADRES INWESTYCJI

ul. Lwowska 68  
42-200 Częstochowa